



Christine Nebosis  
Tausendblumer Gasse 9  
3040 Neulengbach

**Datum:** 20.06.2023  
**Kontakt:** Dipl. Ing. Thomas W. Kuhn  
**Tel.:** +43(0)5 0555/0  
**E-Mail:** lebensmittel.wien@ages.at  
**Dok. Nr.:** D-19327494

## PRÜFBERICHT

Dieser Prüfbericht einschließlich der enthaltenen Prüfergebnisse gilt ausschließlich für den/die vorliegenden Prüfgegenstand/-gegenstände und den Umfang der durchgeführten Untersuchungen. Auf Probenahme, Lagerung und Transport bis zur Übergabe an die AGES hatte die Prüfstelle keinen Einfluss, sofern die Probenahme nicht durch die AGES erfolgte und nachstehend dokumentiert ist. Die Messunsicherheit, die sich aus der Probenahme ergibt, ist nicht in der erweiterten Messunsicherheit (sofern angegeben) berücksichtigt, sofern nicht ausdrücklich anders angegeben. Dieser Prüfbericht darf grundsätzlich nur im Gesamten vervielfältigt und nur mit Zustimmung der AGES weitergegeben oder veröffentlicht werden, weiters darf nichts hinzugefügt werden. Es gelten die AGB der AGES.

### Auftragsnummer: 23071346

Datum des Auftrages: 31.05.2023  
Aktion: LSV Private Leistungen

### Probenummer: 23071346-001

Untersuchungsgegenstand: Naturfarbene/weiße glasierte Keramiktaße  
Probe eingelangt am: 31.05.2023 13:21

Teilproben:  
ORIG: Originalprobe  
TP01: Taße 1

Untersuchung von-bis: 31.05.2023 - 20.06.2023

#### Originalprobe:

Aufmachung: Naturfarbene Keramiktaße, außen mit weißer Glasur und blauem Blumenmotiv sowie Bodenprägung "1000blum" (siehe Fotos).

#### Tasse 1:

### **Herstellung der Versuchslösung zur Bestimmung der Schwermetalllöslichkeit**

Parameter	Ergebnis	NG	BG	Einheit	N	K
Vorbehandlung des Prüfmusters	gemäß Keramikverordnung					1
Herstellung der Migrationslösung	gemäß Keramikverordnung					1
Prüf Flüssigkeit	4 Vol%ige Essigsäure					1
Prüftemperatur	20°C bis 24°C					1
Prüfzeit	24 (+/- 0,5) Stunden					1
Simulanzvolumen	0,275			l		1



### **Gehalte in der Messlösung**

Parameter	Ergebnis	NG	BG	Einheit	N	K
Blei (Pb)	0,00050 ± 0,00008		0,00020	mg/l		2
Cadmium (Cd)	<BG		0,00010	mg/l		2
Antimon (Sb)	<BG		0,0003	mg/l		2
Barium (Ba)	<BG		0,0010	mg/l		2
Zink (Zn)	<BG		0,0050	mg/l		2
Cobalt (Co)	<BG		0,00010	mg/l		2

### **Angabe der Ergebnisse gemäß Keramikverordnung (BGBl. Nr. 893/93 i.d.g.F.)**

Parameter	Ergebnis	NG	BG	Einheit	N	K
Blei (Pb)	0,00050		0,00020	mg/l		1
Cadmium (Cd)	<BG		0,00010	mg/l		1
Antimon (Sb)	<BG		0,000083	mg		1
Barium (Ba)	<BG		0,00028	mg		1
Zink (Zn)	<BG		0,00138	mg		1
Anmerkungen	Die Angaben in mg beziehen sich auf das Füllvolumen (mg/Füllvolumen).					1

*Allfällig verwendete Abkürzungen:*

n.n. ... nicht nachweisbar  
 n.a. ... nicht auswertbar

NG ... Nachweisgrenze  
 BG ... Bestimmungsgrenze

N ... Hinweis auf nicht akkreditiertes Verfahren  
 x ... Verfahren nicht akkreditiert  
 K ... Kommentar

## Probenummer: 23071346-002

Untersuchungsgegenstand: Naturfarbene/weißbraune glasierte Keramiktaße  
Probe eingelangt am: 31.05.2023 13:21

Teilproben:  
ORIG: Originalprobe  
TP01: Tasse 1  
Untersuchung von-bis: 31.05.2023 - 20.06.2023

### Originalprobe:

Aufmachung: Braune Keramiktaße, innen und außen mit weißer Glasur sowie Prägung "1000blum" (siehe Fotos).

### Tasse 1:

### Herstellung der Versuchslösung zur Bestimmung der Schwermetalllöslichkeit

Parameter	Ergebnis	NG	BG	Einheit	N	K
Vorbehandlung des Prüfmusters	gemäß Keramikverordnung					1
Herstellung der Migrationslösung	gemäß Keramikverordnung					1
Prüfflüssigkeit	4 Vol%ige Essigsäure					1
Prüftemperatur	20°C bis 24°C					1
Prüfzeit	24 (+/- 0,5) Stunden					1
Simulanzvolumen	0,255			l		1

### Gehalte in der Messlösung

Parameter	Ergebnis	NG	BG	Einheit	N	K
Blei (Pb)	0,00030 ± 0,00005		0,00020	mg/l		2
Cadmium (Cd)	<BG		0,00010	mg/l		2
Antimon (Sb)	<BG		0,0003	mg/l		2
Barium (Ba)	0,0034 ± 0,0005		0,0010	mg/l		2
Zink (Zn)	<BG		0,0050	mg/l		2
Cobalt (Co)	<BG		0,00010	mg/l		2

### Angabe der Ergebnisse gemäß Keramikverordnung (BGBl. Nr. 893/93 i.d.g.F.)

Parameter	Ergebnis	NG	BG	Einheit	N	K
Blei (Pb)	0,00030		0,00020	mg/l		1
Cadmium (Cd)	<BG		0,00010	mg/l		1
Antimon (Sb)	<BG		0,000077	mg		1
Barium (Ba)	0,00087		0,00026	mg		1
Zink (Zn)	<BG		0,00128	mg		1
Anmerkungen	Die Angaben in mg beziehen sich auf das Füllvolumen (mg/Füllvolumen).					1

### Allfällig verwendete Abkürzungen:

n.n. ... nicht nachweisbar      NG ... Nachweisgrenze      N ... Hinweis auf nicht akkreditiertes Verfahren  
n.a. ... nicht auswertbar      BG ... Bestimmungsgrenze      x ... Verfahren nicht akkreditiert  
K ... Kommentar

### Kommentare (Verwendete Untersuchungsverfahren):

- 1.) Herstellung der Versuchslösung zur Bestimmung der Schwermetalllöslichkeit von Gebrauchsgegenständen, Keramikverordnung (BGBl.Nr. 893/93 i.d.g.F.)  
Ext.Norm: VO Nr. 893/1993, Dok.Code: 5412
- 2.) Bestimmung von ausgewählten Elementen aus Extrakten mittels ICP-MS, gemäß EN ISO 17294-2 als Basisnorm  
Ext.Norm: ÖNORM EN ISO 17294-2:2017, Dok.Code: PV\_5970

Institut für Lebensmittelsicherheit Wien  
Spargelfeldstraße 191, 1220 Wien  
Leitung: Dipl.Ing. Thomas Kuhn



Durchführendes Labor: Institut für Tierernährung und Futtermittel, Linz

Zeichnungsberechtigt:

Dr. Christa Hametner

----- Ende des Prüfberichts -----



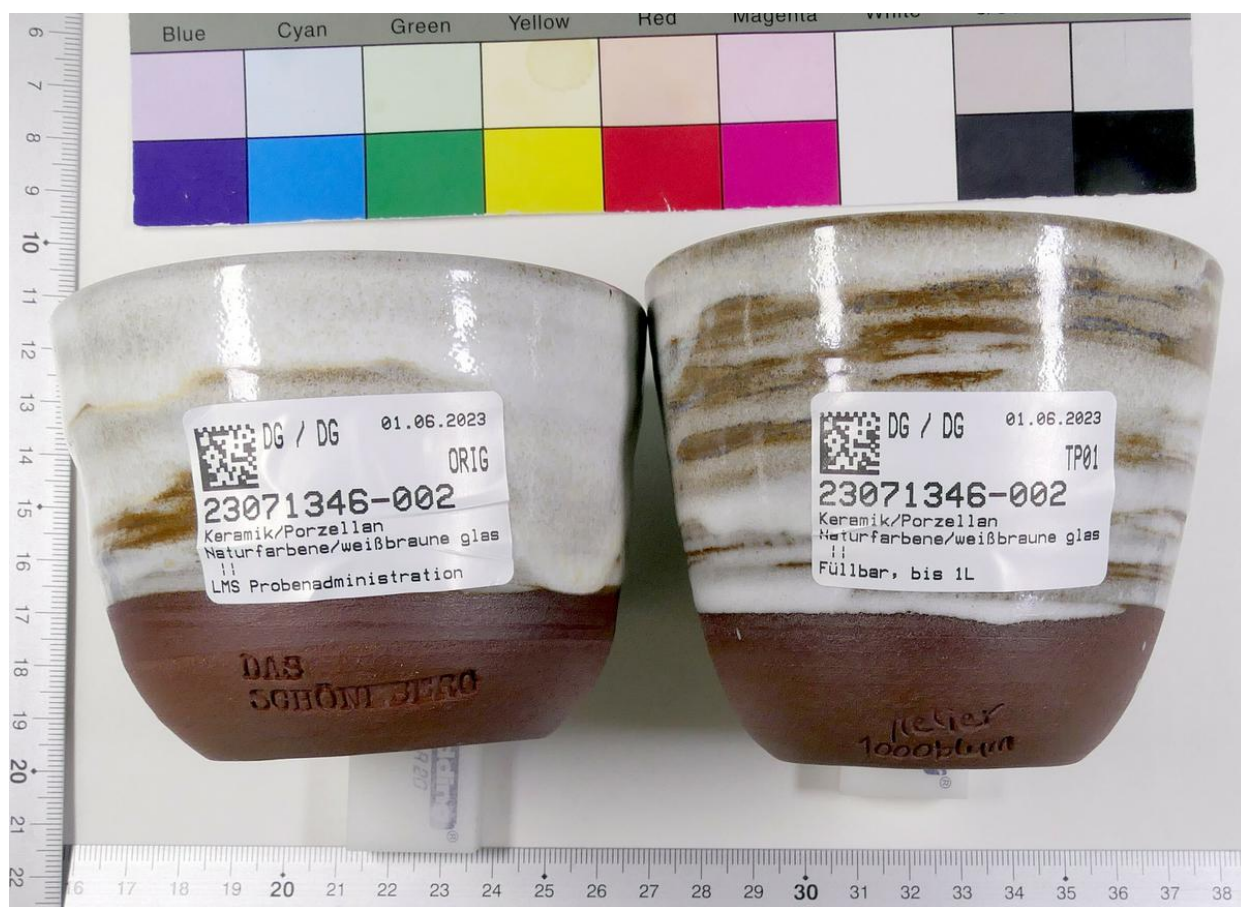
## Foto 1



## Foto 2



### Foto 3

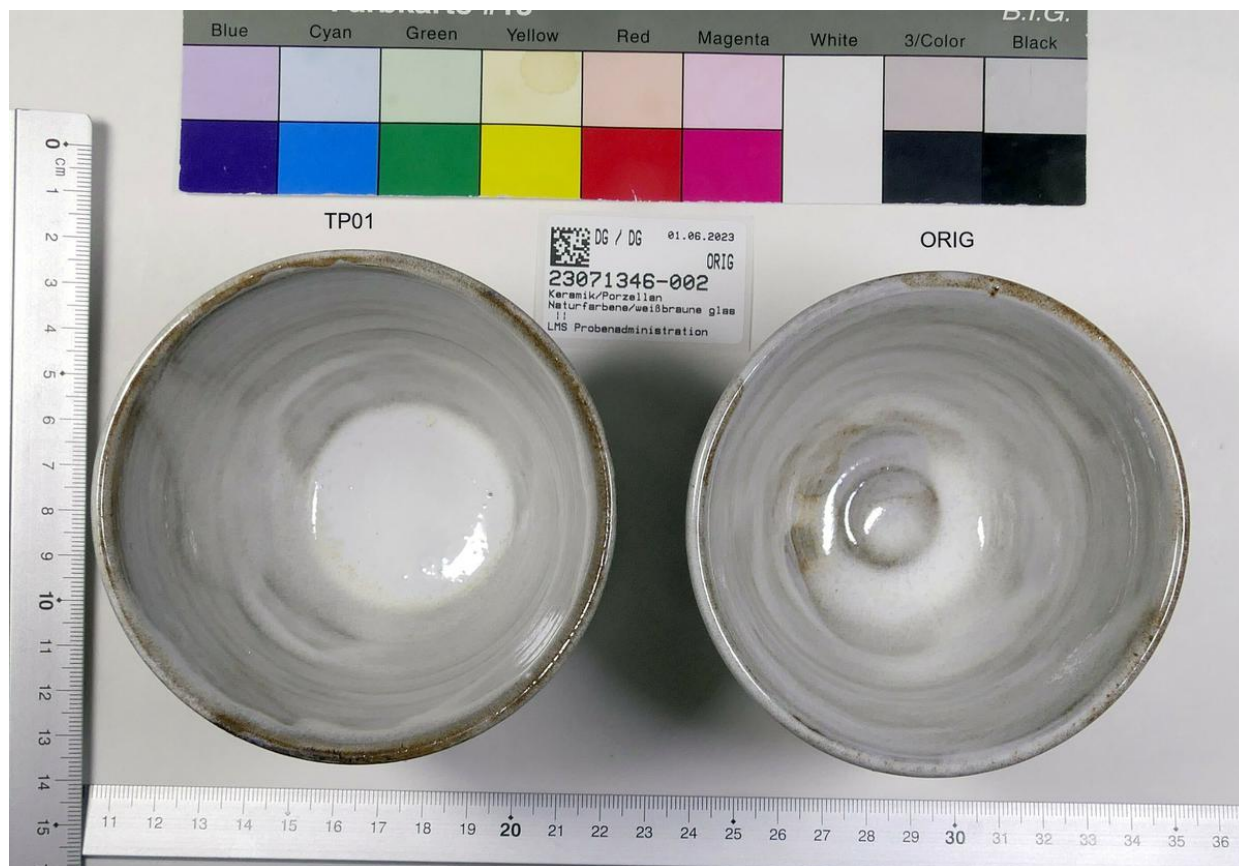


## Foto 4





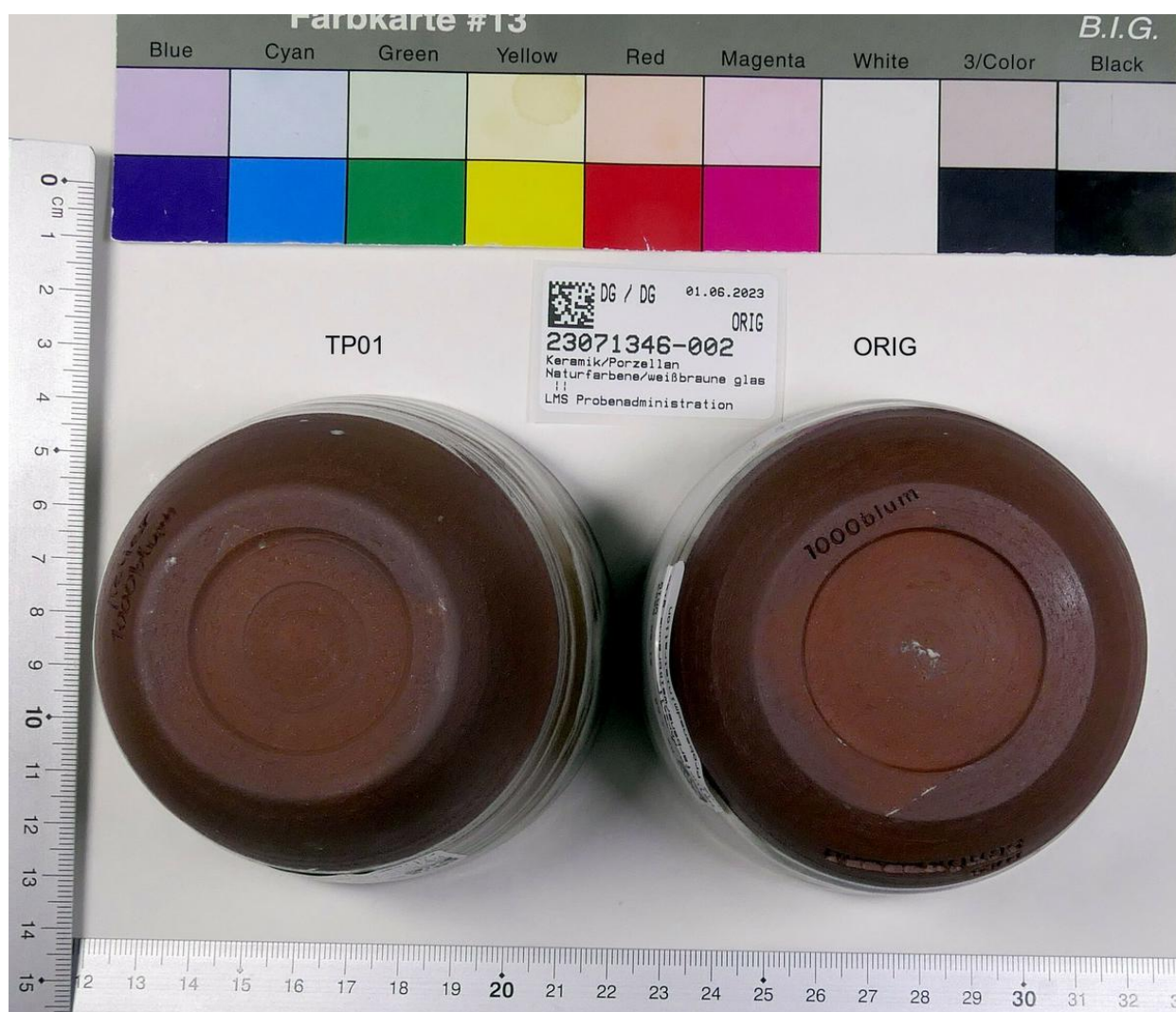
## Foto 5




## Foto 6



## Foto 7



Signaturwert	MaMExIfP3sd39OvzZBBJHQ9NDjQRfj4Z65dU/pjIiAeO1ts2SjNe4GQZuBkePgLYATuzGImOB5dfSME04C27mQ6SwroGaxw7zGJrZq+9yNEFdWQ5N3e5Wh2dYmit8r4ws61sWgYYRNphlWfM7y3MNpMbjLBU4GE8NMvc+indlfxA9gbkeT+M25HtcKWopY7Uo0NQL7Cu38Q71HRVRh1S0IQUPkbpxiYgRvwpruseszg2M4x6Jt9FWCbKol3Mq0usRux4a5rWlYRjV7zvEmwFfJs2vTJKmWgYGVWRBsHaHZtNn5YXFk6+rHt4ZHdKd1ViZb5yk5kHAYpIRTNTVMmwQ==	
	Unterzeichner	serialNumber=586178147653 CN=Agentur für Gesundheit und Ernährungssicherheit GmbH C=AT
	Datum/Zeit-UTC	2023-06-20T13:00:49Z
	Aussteller-Zertifikat	CN=a-sign-corporate-07,OU=a-sign-corporate-07,O=A-Trust Ges. f. Sicherheitssysteme im elektr. Datenverkehr GmbH,C=AT
	Serien-Nr.	419848915
	Methode	urn:pdfsigfilter:bka.gv.at:binaer:v1.1.0
	Parameter	etsi-bka-moa-1.0
Prüfinformation	Dieses Dokument wurde amtssigniert. Informationen zur Prüfung der elektronischen Signatur und des Ausdrucks finden Sie unter <a href="http://www.signaturpruefung.gv.at">http://www.signaturpruefung.gv.at</a>	